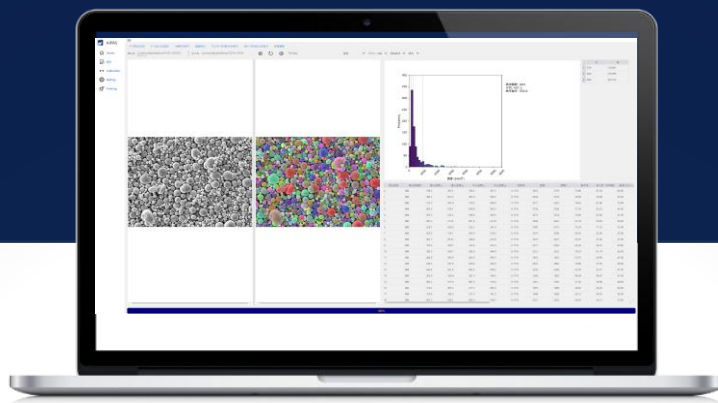


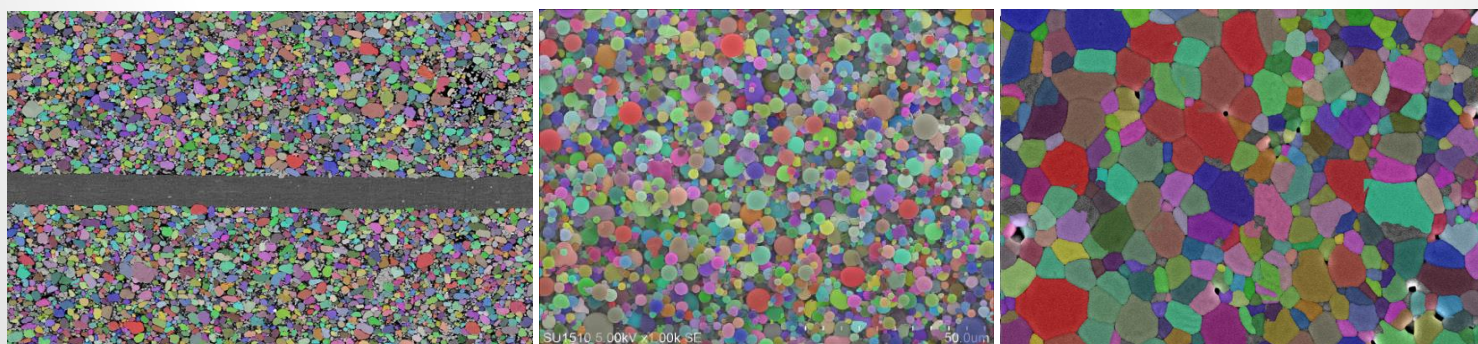
# 粒子・粉体 AI オフライン画像解析ソフトウェア

## AIPAS



### 100万個以上の粒子を学習したAI搭載！ワンクリックで精密な画像解析

- 約100万個/30種類以上の粒子を学習したAIモデルを複数搭載
- 凝集・密着した粒子の粒界を自動で正確に認識
- 解析困難な異形状粒子、グレイン、焼結体、金属結晶粒も解析可能
- ユーザー様画像を追加で学習させ独自AIモデルを作成することができる機能も提供
- オフラインソフト：外部へのデータ提供やクラウド等へのデータアップロード不要



#### 対象粒子・粉体例

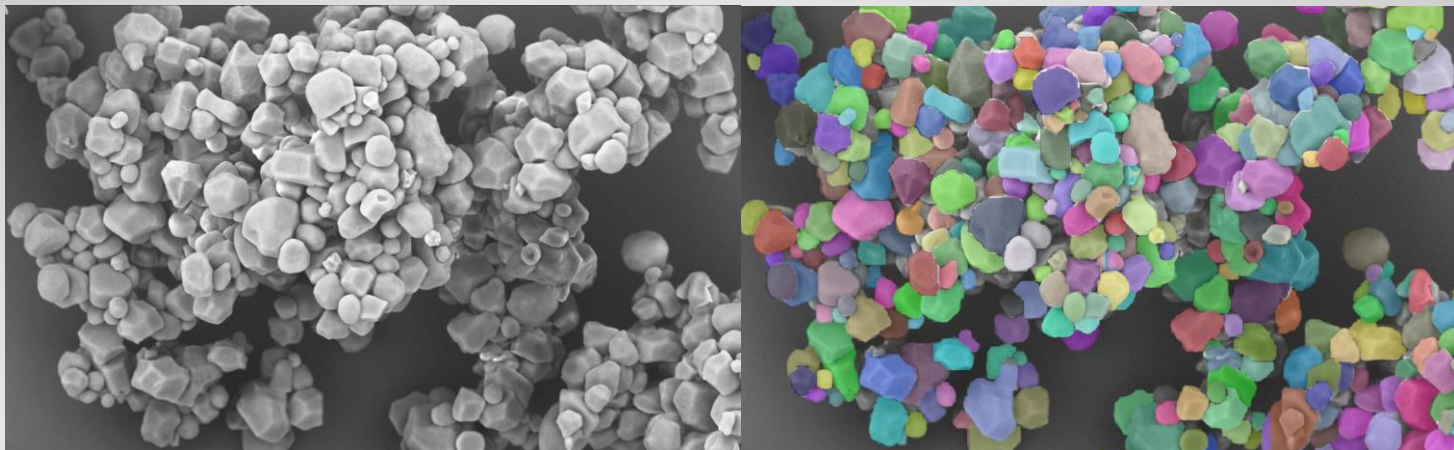
- ✓ 電子材料向け粒子
- ✓ 電池材料粒子（正極材、負極材、電解質等）
- ✓ 機能性粒子（無機、樹脂等）
- ✓ 金属・非金属粉体、金属表面構造
- ✓ セラミック粒子・焼結体
- ✓ インク・顔料粒子
- ✓ エマルジョン
- ✓ 医薬品粉体、化粧品材料粒子 など

#### 計測機能項目

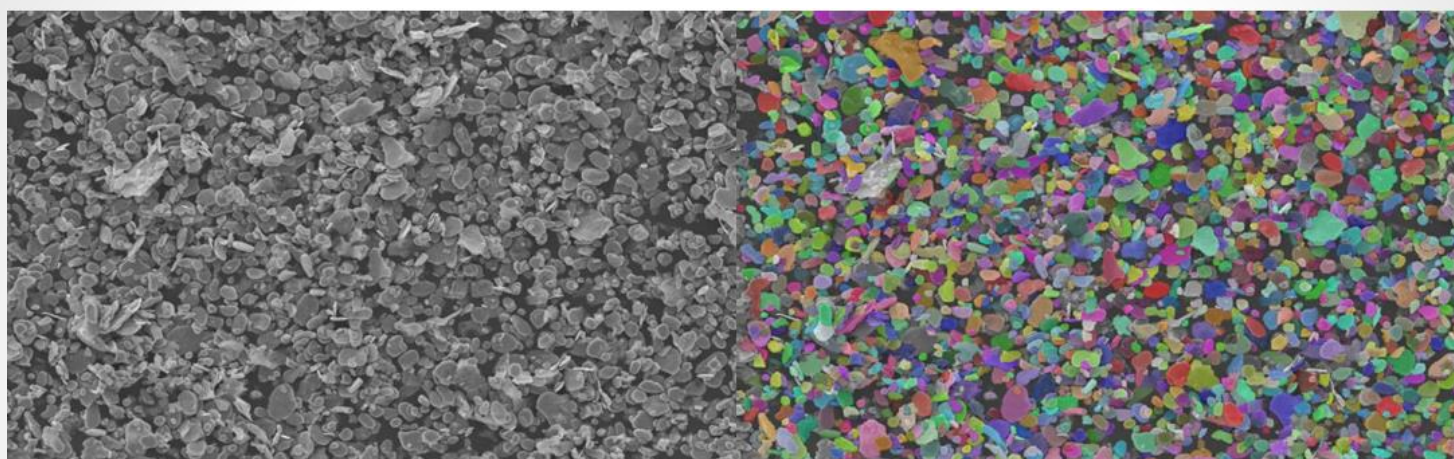
検出総個数、面積、最大長、垂直フェレット径、水平フェレット径、フェレット径比、アスペクト比、重心座標、中心座標、周囲長、円形度、円相当径（半径、直径）、ポロノイ面積、ポロノイ領域分割、重心間距離、空隙率、標準偏差、D10、D50（Median径）、D90

\* その他お客様ご希望の計測項目も追加可能

異形上の粒子にも対応 二次凝集粒子から一次粒子のみの検出も可能



粉碎後の極小・密集した粉体解析も可能に！



### お客様の以下のご要望を反映

- ✓ 分散剤を使わずSEM画像から直接凝集・密着粒子の領域を正確に切り出し、個別に認識・計測したい
- ✓ 粒度分布計では数値が安定しないため、粒度分布・分散度等について真値に近いデータを取得したい
- ✓ クラウドなど外部環境にデータをアップロードすることができないので、オフラインの解析ソフトが欲しい



**学習済みAIモデル搭載**  
大量良質なデータセット  
で学習したAIを実装



**大量画像対応**  
枚数が多くても  
短時間で作業完了



**AI解析**  
ボタンを押すだけで  
専門知識が不要



**簡易チェック**  
原画像と解析画像を両  
表示し視覚的に比較



**評価**  
一目で計測結果性能が  
わかる画面構成



**GUI**  
分かりやすい重視の画面  
で機能を厳選



**言語**  
国内ユーザー様に向  
けた日本語表記



**オフライン**  
インターネットへ  
接続せずに作業可能



**買い切りパッケージ**  
インストール後は好きな  
だけソフトを使用可能



**マウスで操作**  
プログラミング不要  
マウス操作のみで完結

**初回デモを無償で承ります！**  
**初回に限り、1か月間フルライセンスを特価にて提供**

2024年11月1日 ~ 2025年3月31日

BLUE TAG株式会社 Email: [contact@btag.jp](mailto:contact@btag.jp) TEL: 03-4405-9122

